

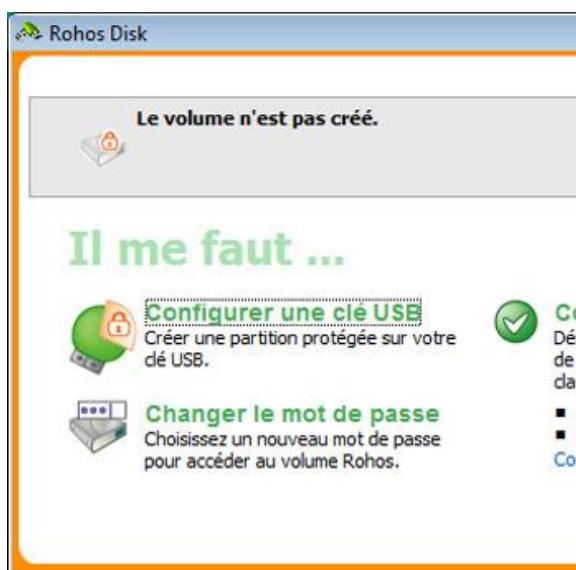
Protéger la clé USB avec un mot de passe

La version gratuite de Rohos Mini Drive vous permet de créer un espace sécurisé de 2 Go, ce qui est suffisant pour protéger vos documents sensibles sur votre clé USB. En plus vous pouvez travailler avec vos données sécurisées sur un ordinateur sans avoir des droits administratifs. Grâce à e Rohos Disk Browser vous pouvez ouvrir en pleine sécurité la partition chiffrée (lecture-écriture) sur n'importe quel ordinateur.

1. Lancez Rohos Mini Drive en double cliquant sur son raccourci sur le Bureau.



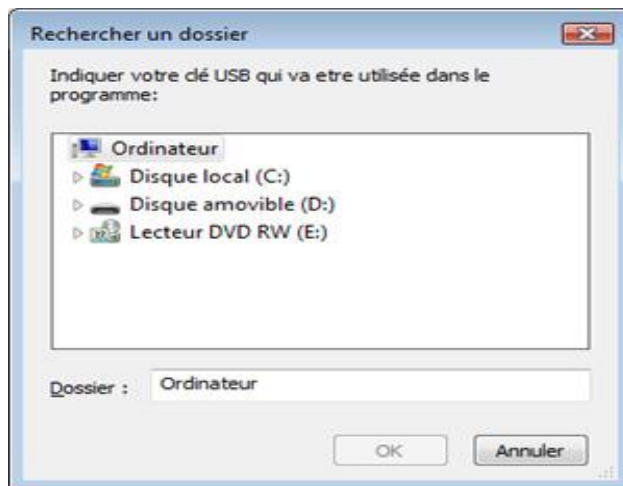
2. Dans la fenêtre qui s'affiche, cliquez sur la commande **Configurer une clé USB**.



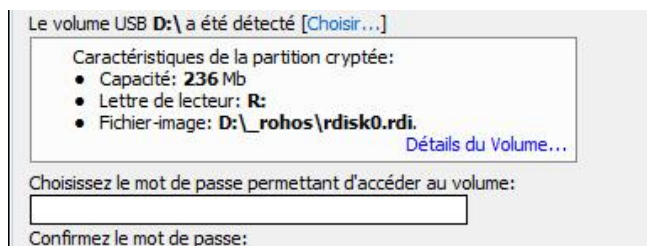
3. Rohos détecte de façon automatique votre clé USB, mais si vous devez choisir le lecteur flash USB à configurer, cliquez sur le lien **Choisir**.



4. Sélectionnez quelle clé USB voulez vous configurer puis cliquez sur le bouton **OK**.



5. Cliquez ensuite sur le lien **Détails du Volume**.



6. Choisissez la lettre qui sera attribuée à la partition protégée, **R:** par exemple et définissez sa taille, 236 Mo par exemple pour 236 Mo. 236 Mo seront ainsi réservés à la partition cachée et cryptée
7. Par défaut Rohos choisi automatiquement la taille de la partition chiffrée se basant sur l'espace libre de votre lecteur flash USB. Au cas où votre clé USB n'a pas d'espace libre suffisant vous aller avoir une partition moins de 2 Go.
8. Vous pouvez toujours changer le système des fichiers (FAT, FAT32 ou NTFS) du disque Rohos

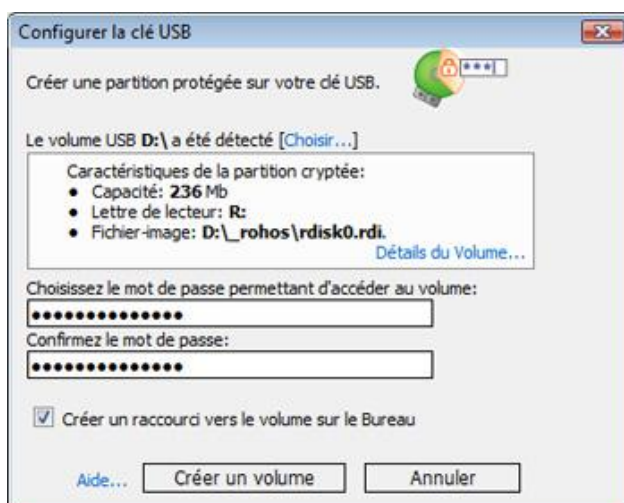
9. Vous pouvez choisir la lettre du disque



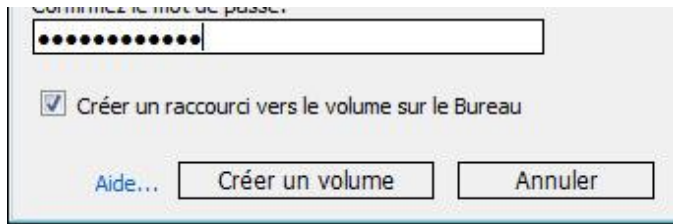
10. Laissez les autres réglages par défaut et cliquez sur le bouton **OK**.



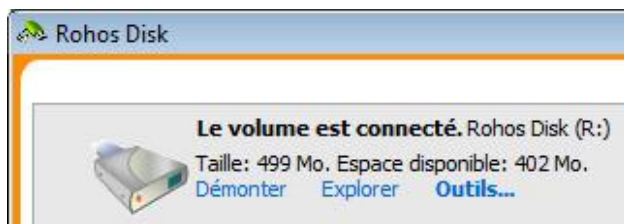
11. Saisissez alors un mot de passe qui vous servira à votre volume protégé. Veillez à définir un mot de passe complexe mêlant lettres et chiffres pour bien protéger vos données. Confirmez ensuite votre mot de passe



12. Cliquez enfin sur le bouton **Créer un volume**.



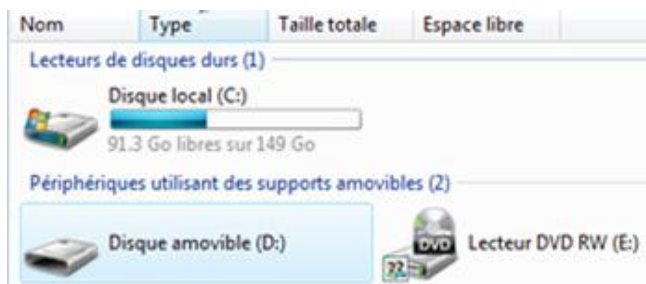
13. Votre volume caché et crypté est alors créé. L'opération peut durer plusieurs minutes suivant la taille du volume protégé et de la vitesse de votre clé USB.
14. Votre volume est alors créé puis monté comme un nouveau lecteur dans Windows.



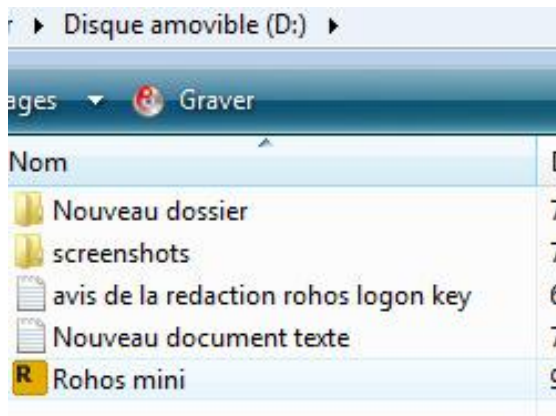
Configurer sa clé USB

Votre clé USB est composée d'un volume public, qui correspond au volume classique de votre clé USB et qui est disponible en permanence lorsque vous branchez votre clé USB et d'un volume privé et crypté qui n'est disponible qu'après avoir saisi votre mot de passe.

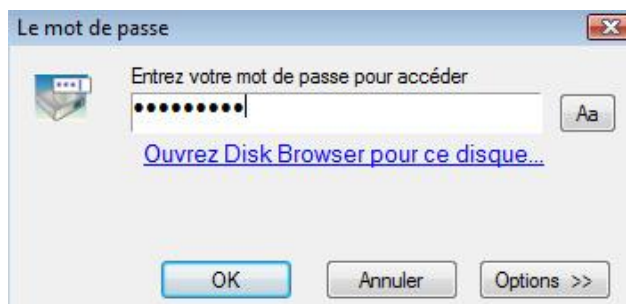
1. Branchez votre clé USB. Seul son volume public est pour le moment visible et utilisable dans l'explorateur Windows.



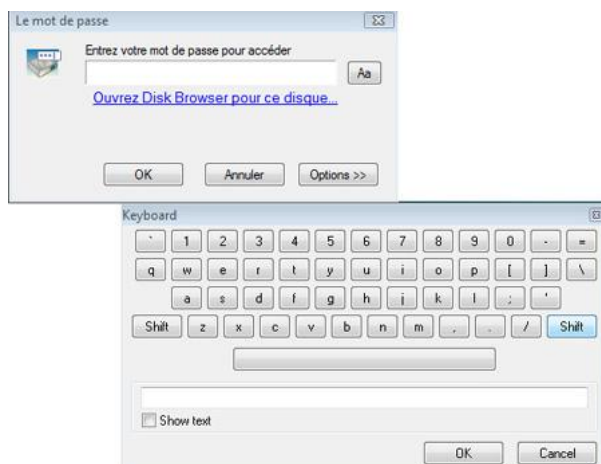
2. Double cliquez sur le lecteur de votre clé USB et exécutez le programme **Rohos mini.exe** qui s'y trouve en double cliquant dessus.



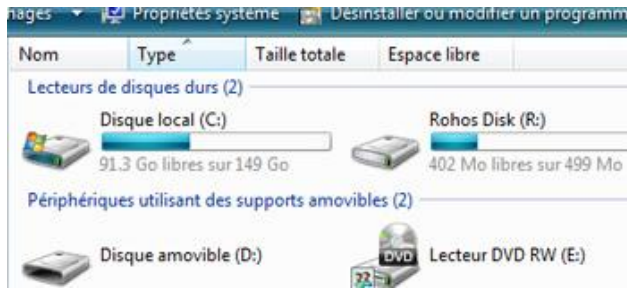
3. Dans la fenêtre qui s'affiche, saisissez votre mot de passe puis cliquez sur le bouton **OK**.



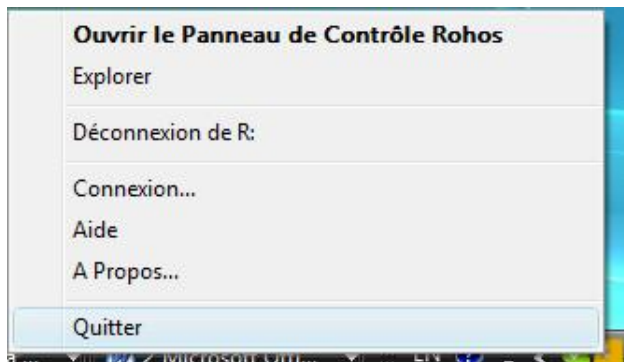
4. Pour protéger votre mot de passe d'enregistreur de frappe introduisez-le à l'aide du clavier virtuel



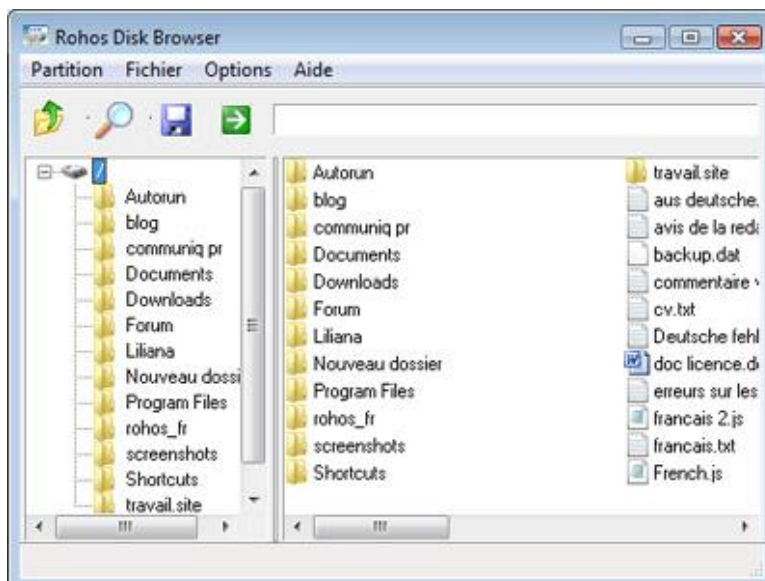
5. Le volume caché est maintenant accessible depuis l'explorateur Windows



6. Vous pouvez y lancer la partition chiffrée, copier vos fichiers à protéger, travailler dessus, etc..
7. Lorsque vous avez fini, cliquez avec le bouton droit de la souris sur l'icône **Rohos** qui se trouve dans la zone de notifications à gauche de l'horloge et choisissez la commande **Déconnexion de R:**. Vos données sensibles ne sont alors plus accessibles !



Sur un ordinateur sans droits administratifs vous allez ouvrir votre partition chiffrée par le biais Rohos Disk Browser, qui est vu comme Explorateur Windows. Vous pouvez lancer le programme et travailler avec votre volume caché comme d'habitude (ouvrir, copier, éditer, etc .)



Rohos Disk Browser possède son propre module qui supporte la virtualisation d'application.

Grace à ce principe le "chiffrement à la volée" fonctionne aussi dans Rohos Disk Browser et maintenant le programme ne crée pas un fichier temporaire pour les données déchiffrées.

Lorsque vous ouvrez un fichier tel que MS Word Document, l'application MS Word va lire et écrire les modifications apportées au fichier à l'aide de Rohos Disk Browser.

Lorsque vous exécutez le programme, le fichier *.exe sera déchiffré et lancé dans la mémoire du programme.

<http://rohos-fr.com/support/base-de-connaissance/protéger-vos-données-portables/>

<http://rohos-fr.com/produits/rohos-mini-drive/>

Au cas où vous voulez supprimer Rohos Mini :

Desinstaller le programme

Supprimer le dossier cache _rohos